



DZIENNIK URZĘDOWY

WOJEWÓDZTWA ŚLĄSKIEGO

Katowice, dnia 1 lutego 2017 r.

Poz. 635

ROZPORZĄDZENIE NR 1/2017 DYREKTORA REGIONALNEGO ZARZĄDU GOSPODARKI WODNEJ W GLIWICACH

z dnia 31 stycznia 2017 r.

w sprawie ustanowienia strefy ochronnej ujęcia wody podziemnej studnia S - 1 Babice

Na podstawie art. 58 ust. 1 ustawy z dnia 18 lipca 2001 r. Prawo wodne (Dz. U. z 2015 r. poz. 469, 1590, 1642, 2295, z 2016 r. poz. 352, 1250) zarządza się, co następuje:

§ 1. Ustanawia się strefę ochronną ujęcia wód podziemnych dla studni S - 1 w miejscowości Babice, gmina Nędza, powiat raciborski, województwo śląskie.

§ 2. Strefę ochronną ujęcia wody, o której mowa w § 1, stanowią:

- 1) teren ochrony bezpośredniej studni S - 1 zlokalizowany na działce ewidencyjnej nr 385/4, obręb Babice, gmina Nędza o powierzchni 0,0315 ha, przedstawiony na planie sytuacyjnym stanowiącym załącznik nr 1 do rozporządzenia;
- 2) teren ochrony pośredniej o powierzchni 37,142 ha, obejmujący obszar zlokalizowany na działkach ewidencyjnych określonych w załączniku nr 2 do rozporządzenia, wyznaczony granicami, których opis stanowi załącznik nr 3 do rozporządzenia oraz przedstawiony na mapie stanowiącej załącznik nr 4 do rozporządzenia.

§ 3. Na terenie ochrony bezpośredniej obowiązują zakazy i nakazy wynikające z art. 53 ustawy z dnia 18 lipca 2001 r. - Prawo wodne.

§ 4. Na terenie ochrony pośredniej wprowadza się następujące zakazy:

- 1) wprowadzania ścieków do wód lub do ziemi, za wyjątkiem wód opadowych lub roztopowych spełniających wymogi i warunki zgodnie z obowiązującymi przepisami;
- 2) rolniczego wykorzystania ścieków oraz stosowania komunalnych osadów ściekowych;
- 3) lokalizowania składowisk odpadów niebezpiecznych, obojętnych i innych niż niebezpieczne i obojętne;
- 4) mycia pojazdów mechanicznych poza myjniemi usługowymi prowadzącymi działalność na podstawie przepisów odrębnych;
- 5) stosowania środków ochrony roślin, które według zezwolenia na wprowadzenie środków ochrony roślin lub pozwolenia na handel równoległy są klasyfikowane jako niebezpieczne dla środowiska;
- 6) zakaz stosowania nawozów i środków wspomagających uprawę roślin za wyjątkiem nawozów organicznych;
- 7) przechowywania lub składowania odpadów promieniotwórczych;
- 8) lokalizowania ferm chowu lub hodowli zwierząt;
- 9) lokalizowania cmentarzy oraz grzebania zwłok zwierzęcych;

- 10) zakaz budowy dróg klasy: A - autostrady, S - ekspresowe, GP - główne typu przyspieszonego;
- 11) lokalizowania nowych ujęć wód podziemnych (nie dotyczy studni awaryjnych, zastępczych lub uzupełniających istniejących ujęć wód podziemnych);
- 12) zakaz magazynowania odpadów;
- 13) wydobywania kopalin;
- 14) budowy budynków.

§ 5. 1. Teren ochrony bezpośredniej należy ogrodzić, a jego granice oznaczyć zgodnie z art. 53 ust. 3 ustawy z dnia 18 lipca 2001 r. - Prawo wodne.

2. Granice terenu ochrony pośredniej należy oznaczyć zgodnie z art. 57 ustawy z dnia 18 lipca 2001 r. - Prawo wodne.

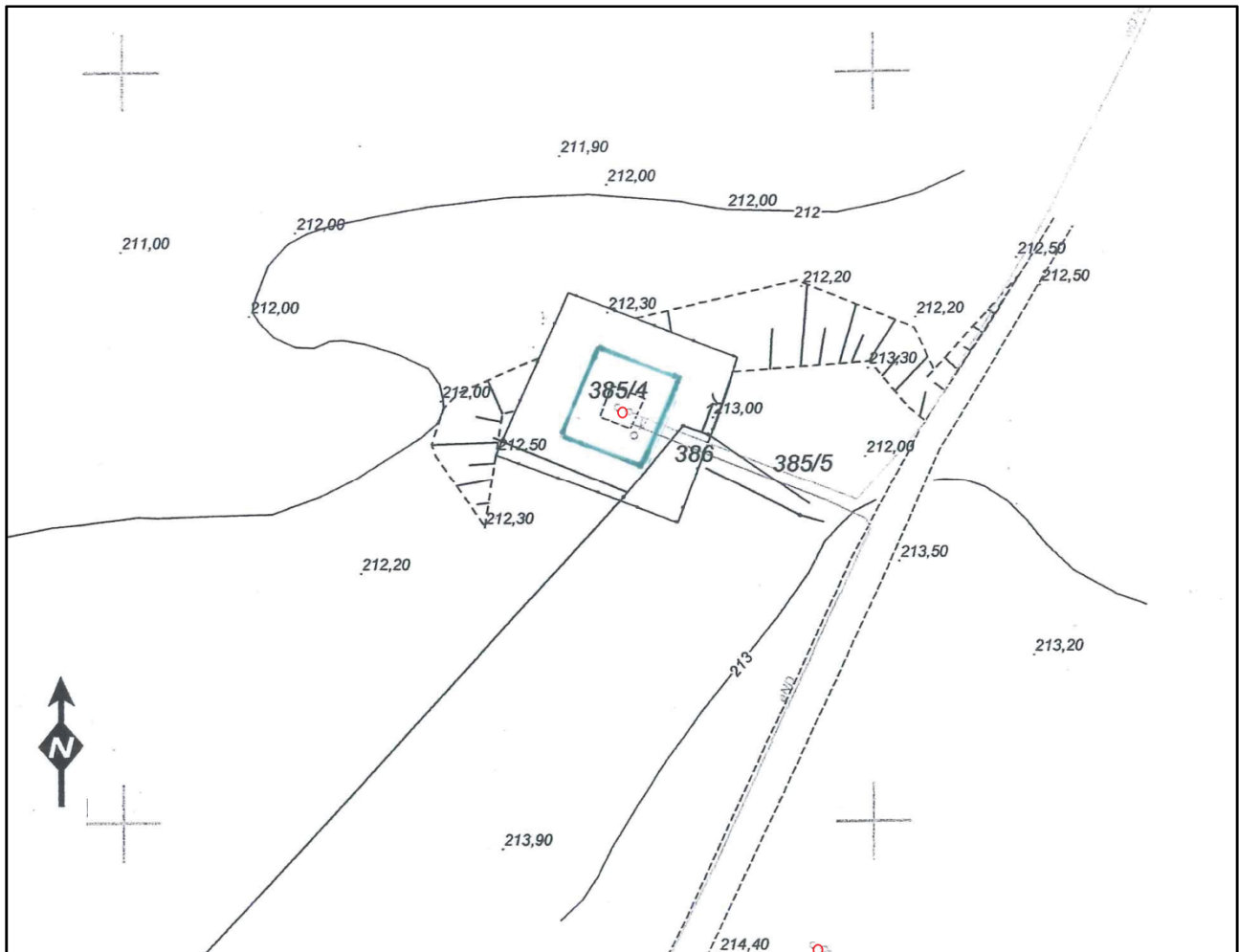
§ 6. Rozporządzenie wchodzi w życie po upływie 14 dni od dnia ogłoszenia.

p.o. DYREKTORA REGIONALNEGO ZARZĄDU
GOSPODARKI WODNEJ W GLIWICACH

mgr inż. Tomasz Cywiński

Załącznik nr 1
do Rozporządzenia Nr 1/2017 Dyrektora
Regionalnego Zarządu Gospodarki Wodnej
w Gliwicach z dnia 31.01.2017 r.

Mapa terenu ochrony bezpośredniej ujęcia wody podziemnej studnia S - 1 Babice



LEGENDA

Skała 1: 1000



Studnia S – 1 Babice



Strefa ochrony bezpośredniej ujęcia wody podziemnej studnia S - 1 Babice

Załącznik nr 2
do Rozporządzenia Nr 1/2017 Dyrektora
Regionalnego Zarządu Gospodarki Wodnej
w Gliwicach z dnia 31.01.2017 r.

**Wykaz działek geodezyjnych znajdujących się w obrębie terenu ochrony pośredniej strefy ochronnej
ujęcia wody podziemnej studnia S - 1 Babice**

Obręb – Babice

Działki nr: 344, 346/2, 346/1, 356, 355, 354, 353, 350, 347, 348, 349, 351/1, 351/2, 357, 358, 359, 387, 388, 389, 390, 391, 392, 393, 394, 395, 386, 385/3 - część, 385/5, 385/4, 370, 365, 360, 361, 362, 363, 364, 365, 366, 367, 368, 369, 370, 371, 372, 373, 375, 384/2, 501, 502, 503, 504, 505, 506, 507, 508 - część, 509, 499/1, 497, 496, 495, 494, 493, 492, 491, 490, 489, 485, 484, 374.

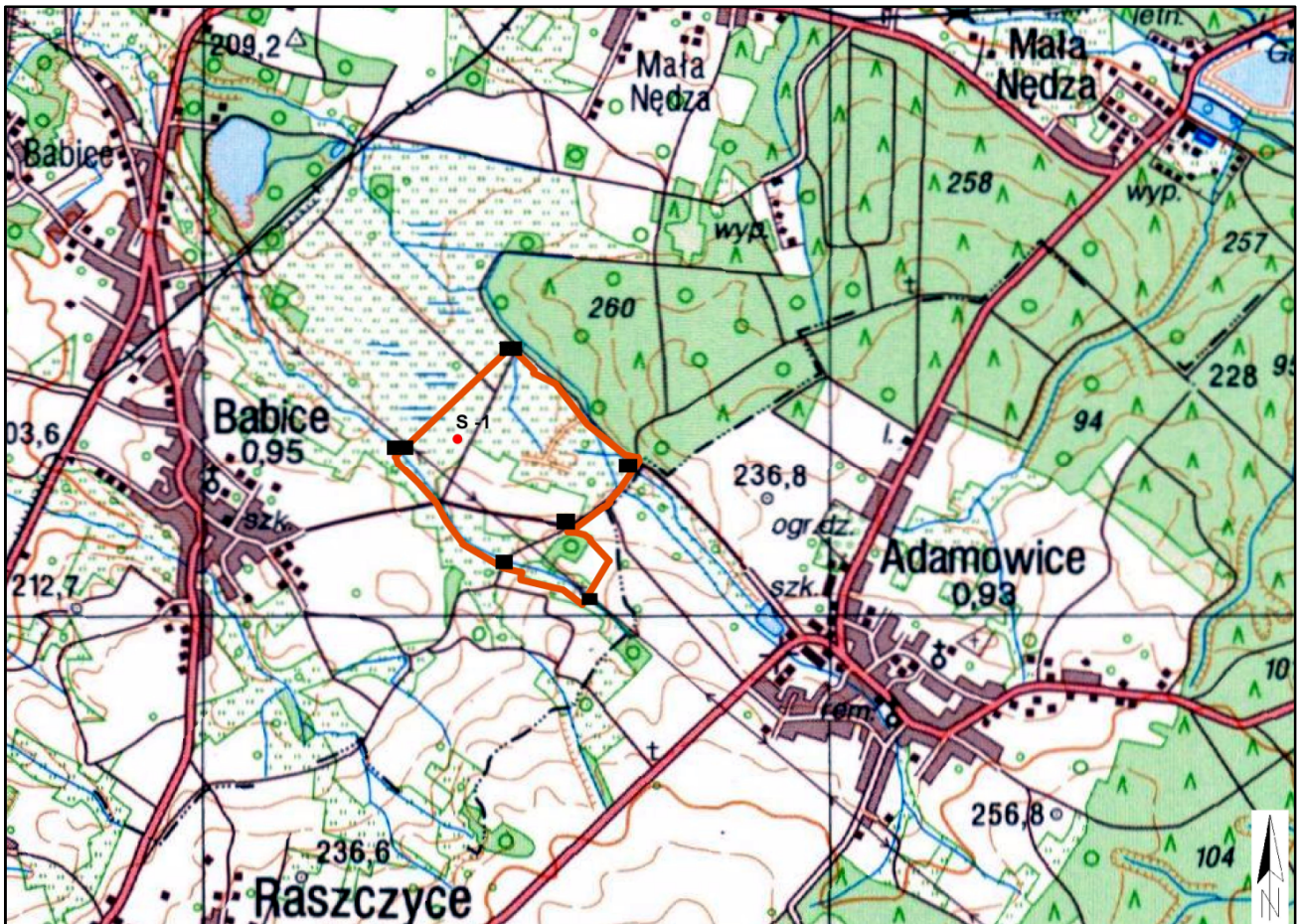
Załącznik nr 3
do Rozporządzenia Nr 1/2017 Dyrektora
Regionalnego Zarządu Gospodarki Wodnej
w Gliwicach z dnia 31.01.2017 r.

Opis przebiegu granicy terenu ochrony pośredniej ujęcia wody podziemnej studnia S - 1 Babice

Opis granicy terenu ochrony pośredniej rozpoczyna się na skrzyżowaniu dróg polnych (działki nr 392 i 497) z których jedna prowadzi na północny – zachód w kierunku terenu ochrony bezpośredniej studni S - 1. Od tego miejsca granica biegnie na południowy - wschód wzdłuż rowu melioracyjnego (granicą działki nr 397/1) przecinając się z drogą polną (działka nr 508). Po przejściu 350 m granica skręca na prawo wzdłuż granicy działki nr 502, tak aby po 25 m ponownie skrócić w lewo na południowy – wschód, biegnąc dalej wzdłuż granicy działek nr 502, 501 oraz rowu melioracyjnego. Po przejściu około 213 m granica skręca w lewo przecinając rów melioracyjny biegnie dalej po północnej granicy działki nr 501 mijając pola uprawne i las. Następnie po przejściu ok. 125 m granica skręca w lewo (wzdłuż działek nr 501, 502, 499/1) w kierunku lokalnej drogi. Następnie granica dochodzi do lokalnej drogi (działka nr 497) skąd skręca na prawo i biegnąc dalej tą drogą wśród lasów. Po ok. 200 m granica na skrzyżowaniu dróg leśnych skręca w lewo na północny - zachód biegnąc dalej drogą leśną wzdłuż granicy działki nr 344. Po przejściu około 200 m granicą biegnie dalej na północny – zachód wzdłuż linii lasu mijanego po prawej stronie i granic działek nr 356, 357, 370, 371, 372, 373, 374. Po przejściu ok. 325 m na skrzyżowaniu dróg polnych granica skręca w lewo na południowy – zachód (ok. 525 m) przechodząc przez tereny zielone i pól uprawnych działki nr 385/3, dochodzi do rowu melioracyjnego (na wysokości działki nr 412). Od tego miejsc granica skręca w lewo na południowy - wschód biegnąc wzdłuż rowu (granicami działek nr 385/3, 386, 395, 394), tak aby po przejściu 213 m złączyć się z punktem początkowym granicy na skrzyżowaniu dróg polnych (granicie działek nr 392 i 497).

Załącznik nr 4
do Rozporządzenia Nr 1/2017 Dyrektora
Regionalnego Zarządu Gospodarki Wodnej
w Gliwicach z dnia 31.01.2017 r.

Mapa terenu ochrony pośredniej ujęcia wody podziemnej studnia S - 1 Babice, gmina Nędza



LEGENDA

Skala 1: 12 500

- studnia S - 1 Babice
- ▬ granica strefy ochrony pośredniej Studni S - 1 Babice
- rozmieszczenie tablic informacyjnych w zasięgu strefy ochronnej ujęcia wody podziemnej studnia S - 1 Babice